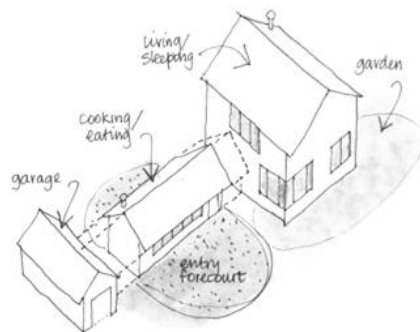


三代同鄰：退休總裁的家族住宅設計

出題老師：謝孟樂 江益璋

指導老師：江益璋 溫國忠 郭子毅 謝孟樂 何孟哲
劉建成 吳日昭 辛冠儀 郭子文



設計背景

行政院統計處 (2014)，統計 65 歲以上老人理想居住方式，以「與子女同住」為最高，，因此為小家庭型態為主，三代同堂的形成機率降低，現實社會中潛在出現三代同鄰的居住型態。「同鄰」的概念亦著重在子女與高齡者居住在同一個生活圈範圍內，不但可以滿足子女就近照顧高齡者的需求，子女也能得到育兒的支持，而且有良好的距離感。¹ 讓三代關係有點黏又不會太黏！

換句話說，一間適合三代人居住的房子必須符合每個年齡層的人的實際需要，兼顧隱私與彈性：小孩可能需要玩耍、休息與學習的空間；而跟長輩同住的話，也要留意長輩退休後可能喜歡在家喝茶、在花園裡走走，甚至考慮安裝電梯等；對於平常需要努力工作的夫妻來說，則需要實用的書房以及獨立的居住空間。另從通用設計觀點，尤其應注意空間高低差、門及通道合理淨寬，同時考量日後改裝成本輕省等。

本設計案業主為一知名食品企業總裁，甫退休，於天母購得土地，希能打造三代同鄰之家族住宅；家庭成員簡介如下：

- 82 歲祖父：退休企業總裁
- 80 歲祖母：退休公務人員
- 52 歲父親：企業接班人
- 50 歲母親：家庭主婦
- 20 歲兒子：中國文化大學建築系學生
- 18 歲女兒：師大附中美術班學生

訓練目的

依照各家庭成員之身分及職業，設定其空間需求（涵蓋興趣），考量通用設計，打造舒適宜居的三代同鄰住宅。

操作重點

空間的定性定量可自行研究訂定。可試著依照「台北市土地使用分區管制自治條例」及「建築技術規則」等，檢討基本法令，同時建立基本觀念，包括：不超出基地線、適當退縮、重視室外景觀、設置停車空間、考量無障礙環境等。因為基地條件優越，建築須以四向皆為正面的態度去設想，因此完整的四向立面圖面是必要的。

¹ 王安強, 宋立堃, 2018. 三代同鄰—因應社會高齡化的宜居社區之探討. 內政部建築研究所

基地簡介

- 基地位置：忠誠路一段（忠誠一停車場），忠誠路一段與忠誠路 132 巷 3 弄交叉口（圖 1）
- 基地地號：台北市士林區芝山段二小段 63、64、65-1、65-2、65-6 等 5 筆地號
- 使用分區：第三之二種住宅區、第三種住宅區（圖 2、圖 3）
- 基地面積：(1)第三之二種住宅區（63、64、65-1、65-2 等 4 筆地號）1172.7 平方公尺；(2)第三種住宅區（65-6 地號）4.86 平方公尺；總計 1177.56 平方公尺
- 建蔽率：第三之二種住宅區、第三種住宅區均為 45%
- 容積率：第三之二種住宅區 400%、第三種住宅區 225%
- 相關圖檔：[基地.dwg](#)、[地形圖.dwg](#)

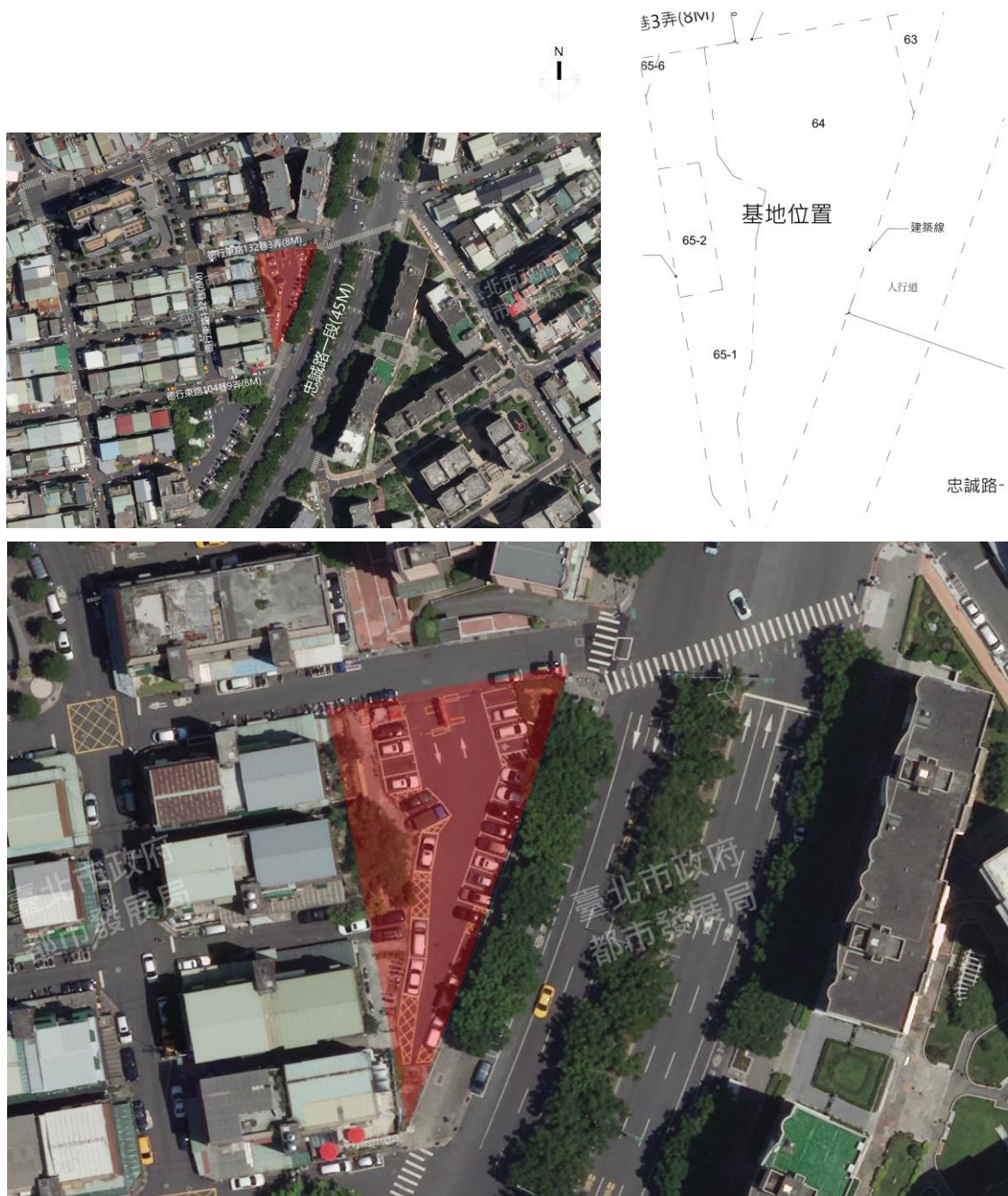


圖 1. 本基地（紅色區域）位置

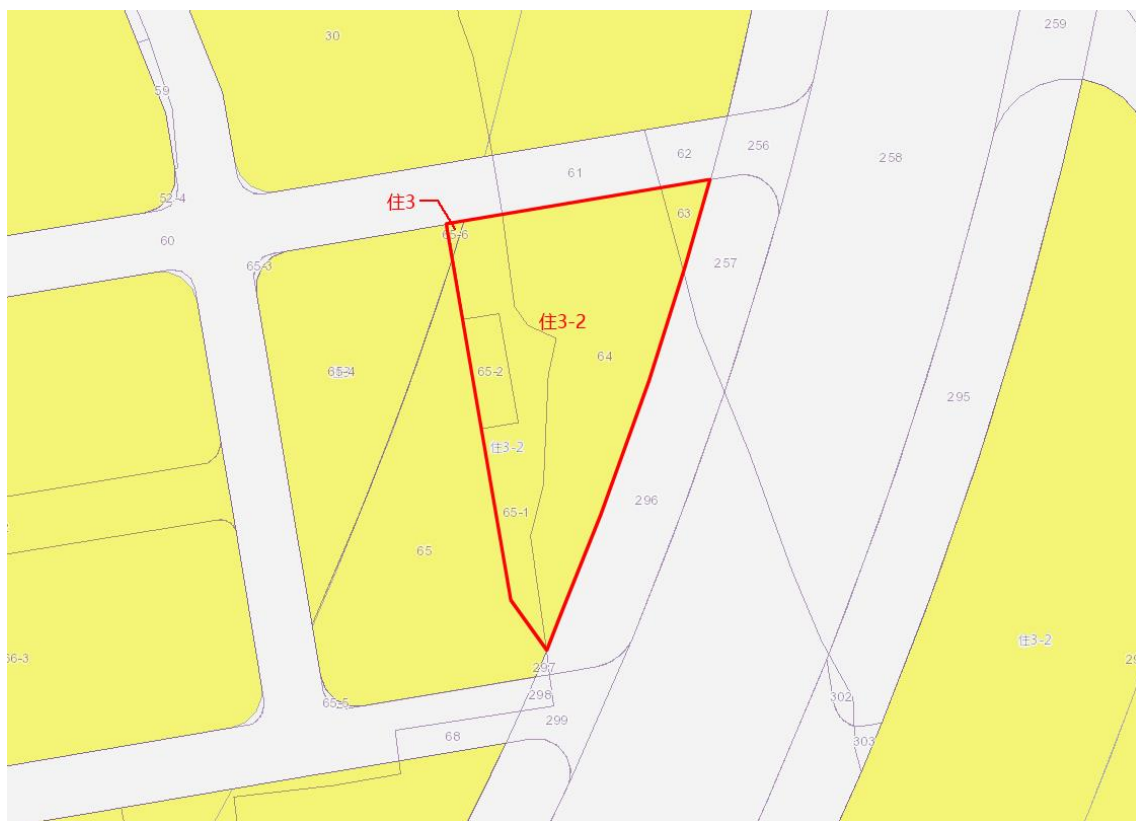


圖 2. 本基地 (紅線區域) 地籍套繪都市計畫使用分區圖 (或詳：<https://www.zonemap.taipei.gov.tw/>)

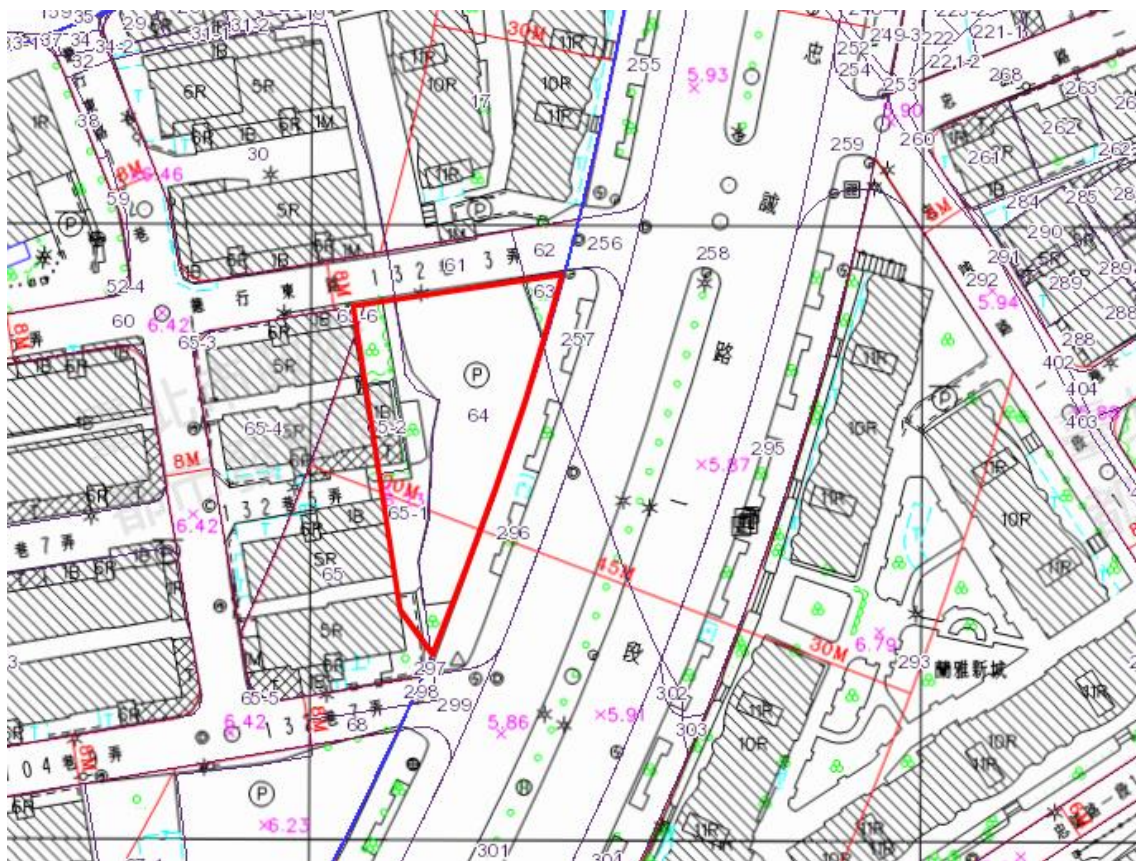


圖 3. 本基地 (紅線區域) 地形圖 (點擊下載) (或詳臺北市歷史圖資展示系統)

圖面要求 (手繪)

本設計要求學生手繪圖面 (必須用針筆)，呈現建築圖面、版面，與海報，說明如下：

- **圖面**：每位學生繪製概念圖說、透視圖、基地配置圖 (比例 1:100)、各層平面圖 (比例 1:50)、各向立面圖 (比例 1:50)、長短剖面圖 (比例 1:50)；
- **版面**：每位學生將前述圖面與模型照片，呈現於 A0 或 A1 規格圖紙數張，並註明主副標題、學校系所與姓名等，版面應乾淨且容易解讀；
- **海報**：每位學生將版面內容再精簡濃縮成一張 A0 展示用海報 (不限手繪)。

模型要求 (手作)

本設計要求學生手作模型，完整呈現建築草模、正模、基地模，與環境模，說明如下：

- **草模**：每位學生必須製作數個草模型，附著於基地，必須能充分說明各階段設計進展；
- **正模**：每位學生必須製作建築模型 (比例 1:50)，且能搭配圖面，充分呈現其構造細部與空間尺度 (包括置入車輛、人物與植栽等)；
- **基地模**：參考基地配置圖，每位學生必須製作一個基地模型 (比例 1:100)，範圍參考圖 2，由指導老師協助界定，應能充分呈現基地地貌，以及車輛、人物、植栽，與鋪面等；
- **環境模**：全組或每位學生必須製作一個環境模型 (比例 1:200)，範圍參考圖 2，必涵蓋基地、建築、道路、植栽等。

平時分數 (指導老師評分/ 占 30%)

本設計要求學生平時上課遵守前述規定，呈現完整的學習過程 (透過草模與草圖)。

點圖分數 (設計召集人評分 / 占 20%)

本設計點圖內容為 (滿分 100 分)：概念圖說 (10 分)、透視圖 (10 分)、基地配置圖 (10 分)、各層平面圖 (20 分)、各向立面圖 (20 分)、長短剖面圖 (20 分)；數個草模照片 (10 分)；請同學彙整於 1 個 PDF 檔上傳 (檔名：姓名.PDF)。

評圖分數 (評圖老師評分 / 占 50%)：

- **圖面模型完整度 (40%)**：學生應完整呈現草模、正模、基地模、環境模，以及概念圖說、透視圖、基地配置圖、各層平面圖、各向立面圖、長短剖面圖、構造細部圖。
- **評圖表達能力 (20%)**：學生應清楚說明設計動機、設計概念，以及導入設計的手法。
- **空間機能安排 (20%)**：圖面模型應能清楚呈現合理的空間機能以及動線安排。
- **整體設計創意 (20%)**：學生應充分表達整體設計創意，包括個人與群體。

課程進度

學生必須主動與指導老師配合，做好時間管理，記錄學習進度（以圖面與模型為依據）；課程進度說明如下（圖 5）：

111 年（每週二）

- 解題：2 月 22 日，上午 09:10 設計說明（大孝館十樓會議室）-> 10:00 分組帶開上課（組長與指導老師約時間）；
- 改圖：3 月 1、8、15、22、29 日；4 月 5 日（放假）；學生應主動找指導老師改圖；
- 點圖：4 月 12 日，，上午 09:00 點草圖（PDF 檔上傳，詳前頁點圖分數說明）；
- 評圖：4 月 19 日，上午 08:30 學生整理評圖場地與就定位（點名）-> 09:00 指導老師設計會議（大孝館八樓會議室）-> 10:00 開始評圖（每位學生約 15 分鐘）-> 14:00 榮譽評圖與公布重評名單 -> 16:00 學生整理評圖場地（點名）；
- 重評：4 月 26 日，上午 09:00 重評未通過學生圖面與模型（專任老師協助執行）。

民國 111年 2月		一	二	三	四	五	六	日	110年3月23日臺教高(一)字第1100040207號函件惠備查	
			1 初一	2 初二	3 初三	4	5	6	1	第2學期開始
									14	註冊繳費截止日
		7	8	9	10	11	12	13	17	第1學期期末集中考試補考(已請准考試假者)
									21	開始上課日
		14	15	16	17	18	19	20	21	博士班研究生申請資格考試【至23日】
									21	博士班研究生申請學位論文考試【至23日】
	一	21	22	23	24	25	26	27	21	輔系/雙主修資格變更申請【至25日】
									22	第2階段選課【至3月2日】
		28							28	和平紀念日【放假一天】
3月		一	二	三	四	五	六	日		
	二		1	2	3	4	5	6	1	60週年校慶【照常上課】
	三		7	8	9	10	11	12	3	校際選課：隨班附讀【至4日】
	四	14	15	16	17	18	19	20	7	選課更正【至9日】
	五	21	22	23	24	25	26	27	7	碩士班研究生申請學位論文考試【至9日】
	六	28	29	30	31				19	運動會【照常上班上課】
4月		一	二	三	四	五	六	日		
						1	2	3	4	兒童節【放假一天】
									5	民族掃墓節【放假一天】
	七	4	5	6	7	8	9	10	6	畢業典禮調整放假【放假一天】 本日課程由教師於學期結束前完成補課
									7	校慶補假【放假一天】
	八	11	12	13	14	15	16	17	8	運動會補假【放假一天】
									11	休、退學學生退2/3學雜費截止日
	九	18	19	20	21	22	23	24	18	大學部輔系/雙主修申請【至22日】
									18	期中考試【至23日】
	十	25	26	27	28	29	30		19	博士班研究生資格考試
									25	轉系申請【至29日】

圖 5. 本設計之上課日期（紅色方框）。

分組名單

本設計之分組名單（粗體者為建議之分組組長），說明如下（表 1）：

表 1. 分組名單。

分組代號	A	B	C	D	E	F	G	H	I
指導老師	江益璋	溫國忠	郭子毅	謝孟樂	劉建成	吳日昭	何孟哲	辛冠儀	郭子文
分組學生 1	周佑燦	鄭博允	廖崇凱	謝韋杰	盧姿妤	趙子茵	陳政威	杜星臨	林鈞翊
2	楊虹恩	林思佳	陳芝穎	吳佳昀	張哲瑜	陳冠庭	沈柏岳	徐依絮	王士存
3	李佳容	洪宥榛	林宇軒	黃琬婷	江翊萱	李翊維	林靖翔	杜孟庭	張佳翰
4	趙安琪	許榮閔	張譯勻	黃采紋	呂紹安	邱佳文	陳重雅	高培儒	劉菊華
5	歐子瑞	蔡尚達	陳怡蓓	李品蓁	翁翔澤	余若熏	陳漢凱	謝孝瑄	任可勤
6	陳威碩	胡劭勤	林哲言	鄭衣秦					
7	雷珊妮	楊梓燁							
8	汪耀東	初承宣	陳哲弘	王新原	陳永旭	李明濤	孫才貽	吳宗聖	潘政宇

分數登記

指導老師可就前述要求與規定，以及學生學習態度，登記學生平時與評圖分數於表 2；上課（評圖）日期與地點原則上為：每週二於中國文化大學大孝館十樓。

表 2. 本設計之平時與評圖分數登記表。

指導老師	平時分數 (30%)								評圖分數 (70%)
(老師簽名)	2/22	3/1	3/8	3/15	3/22	3/29	4/5	4/12	4/19
(學生名字) 1									
(學生名字) 2									
(學生名字) 3									
(學生名字) 4									
(學生名字) 5									
(學生名字) 6									
(學生名字) 7									
(學生名字) 8									